

PelserHartman schiet in 2023 monumenteigenaren te hulp met 'voorrangsregeling'

Hightech 3D-measuring bij verduurzamen binnen ieders bereik

De lasten voor onderhoud van monumentale panden zijn fors gestegen. Verduurzaming van deze gebouwen is de komende jaren de grote uitdaging voor eigenaren, bouwhistorici, architecten, aannemers en technische installateurs. Projecten zijn gebaat bij betrouwbare informatie, efficiëntie en kostenbesparingen. Hoe kan het toepassen van innovatieve technieken daar aan bijdragen?

PelserHartman is dé specialist in 3D meting, modellering en monitoring van historische gebouwen.

"Met 3D measuring brengen onze meettechnici en bouwkundigen monumenten helder in kaart en leveren zij betrouwbare informatie waarmee betrokkenen in het bouwproces verder kunnen. Een groot hart voor cultureel erfgoed is onze 'drive'. Maar in ons DNA zit ook een grote passie voor kennis en innovatieve techniek", stelt Jeroen Pelser, directeur-eigenaar van PelserHartman. Monumenteigenaren die hun gebouw willen restaureren of renoveren, doet hij een mooie geste. Hij wil hen tegemoet komen in de kosten van het toepassen van 3D-meet- en tekentechnieken bij renovatie, restauratie en herstel van historisch erfgoed (zie kader)

Missie

PelserHartman heeft onderscheidende kennis opgebouwd door betrokkenheid bij spraakmakende projecten met grote historische waarde. Het ingenieursbureau, dat 23 jaar bestaat, heeft zich ontpopt als de specialist in 3D meet- en regeltechnieken.

Jeroen Pelser: "Deskundigen kennen ons van Het Binnenhof, het Stadhuis Leuven, het Nationaal Monument op de Dam, Paleis het Loo, Museum Boijmans Van Beuningen, het Amstel Hotel, de Nieuwe Kerk Delft, het Anne Frank Huis, het Catharijneconvent en nog bijna 10.900 andere mooie projecten. Ons thema in 2023 is 'Kastelen en Landgoederen, Kerken en Kloosters'. Wij zien het als onze missie dit bijzondere erfgoed te behouden voor volgende generaties. Maar het verduurzamen van historische

gebouwen is niet gemakkelijk en een uitdaging voor architecten en ingenieursbureaus. Daarom willen we in 2023 door speciale aandacht voor deze monumenten en passende offerten voor onze werkzaamheden een steentje bijdragen aan behoud ervan".

3D laserscanning

Monumentale gebouwen of objecten in stand houden, restaureren, renoveren of verbouwen is bijzonder werk. Niet alleen omdat monumenten vaak van grote culturele waarde zijn, maar ook omdat de projecten soms omvangrijk zijn, regelmatig complex van aard en vol onduidelijkheden en verrassingen.

Betrouwbare informatie over de afmetingen is daarom bij de start van een project essentieel. Daarnaast is het van belang monumenten periodiek te monitoren op het vlak van verzakkingen, andere bewegingen en trillingen.

Jeroen Pelser: "Het beschikken over de goede betrouwbare maatvoering is niet alleen cruciaal voor het maken van de juiste tekeningen, BIM-modellen of digital twins. Het leidt ook tot efficiëntie in het restauratie- of renovatieproces, wat kostenbesparingen oplevert voor de opdrachtgever/huiseigenaar. De beste methode om een monument in te meten is 3D laserscanning. De uitgebreide meetdataset geeft een exacte kopie van het monument en vormt de perfecte bron van informatie voor alle partijen en een prima uitgangspunt voor het maken van alle tekeningen, onderzoeken en analyses. De data kunnen tevens dienen als nulmeting, basis van deformatie-analyses en documentatie van het hele monument en omliggend terrein".

Creatieve oplossingen

PelserHartman brengt, wanneer er plannen zijn voor restauratie, renovatie of verbouwing van een monumentaal pand, de behoefte aan informatie scherp in beeld. Het juiste inmeten van een gebouw schept immers de gewenste duidelijkheid over de beginsituatie. Dat biedt direct goede onderleggers voor betrokken bouwhistorici, architecten, installateurs en aannemers. Jeroen Pelser: "Ook leiden droogte, verandering in waterstanden en bodemgesteldheid tot schade aan monumenten. Bovendien is er bij bouw- en sloopwerkzaamheden kans op schade. PelserHartman houdt de monumenten in de gaten om de kans op schade zo klein mogelijk te houden. We leggen beweging, vervorming, verzakking door trillingen vast. Dit noemen we monitoren. Onze meettechnici en bouwkundi-

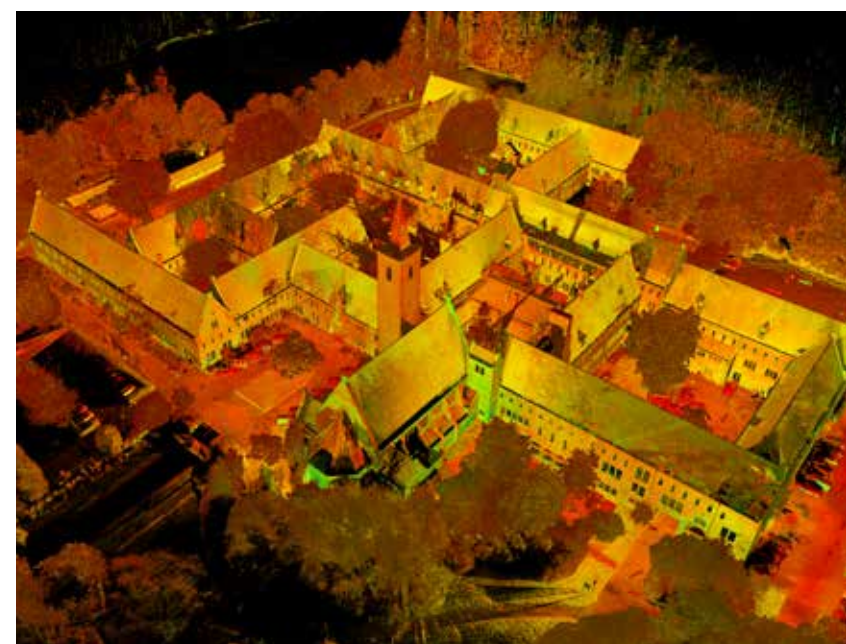
Unieke actie in 2023

In 2023 begint PelserHartman met een unieke actie. Jeroen Pelser: "We hebben dit jaar uitgeroepen tot het jaar van de Kastelen, Landgoederen, Kerken en Kloosters. Bouwprojecten op het vlak van restauratie en renovatie, krijgen bij ons extra aandacht en voorrang. Daarnaast zijn we in onderhandeling met serieuze spelers in de markt om hen bij onze actie te betrekken, waardoor er sprake zal kunnen zijn van een uitgebreide aanbieding. Dat alles met het doel het behoud van ons rijke erfgoed voor komende generaties te behouden.

Wilt u meer weten? Neem contact op met Jeroen Pelser. Stuur een mail j.pelser@pelsershartman.nl Bel (073) 613 57 29.

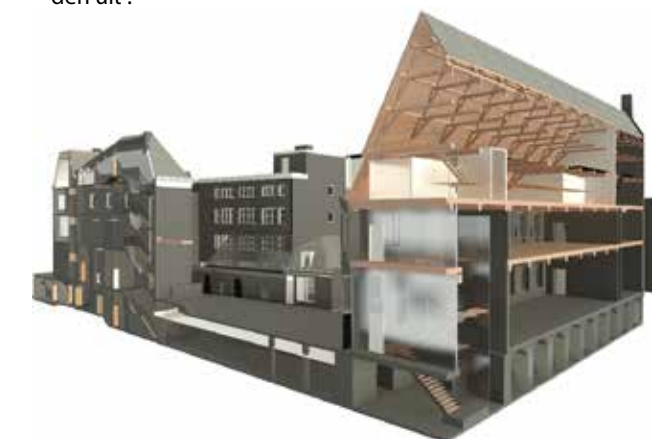


SNEL EN NAUWKEURIG METEN EN FOTOGRAFEREN MET 3D LASERSCAN APPARATUUR.



ONGEKLEURDE POINTCLOUD VAN KLOOSTER ONZE LIEVE VROUW TER EEM AMERSFOORT.

gen maken de risicoanalyses en monitoringsplannen. Ze leggen de uitgangspositie vast in een nulmeting en voeren daarna de meet- en monitoringswerkzaamheden uit".



3D BIM MODEL LOD300 VAN MUSEUM CATHARIJNECONVENT IN UTRECHT



GEKLEURDE POINTCLOUD VAN MUSEUM CATHARIJNECONVENT IN UTRECHT.

Tot slot

Erfgoed krijgt het de komende jaren zwaar te verduurzamen. De monumenteigenaren dragen de lasten die ontstaan als gevolg van wateroverlast, verdroging, verduurzaming en de energiecrisis.

Jeroen Pelser: "Wij willen hen helpen waar dat kan met inzet van onze meet-, teken- en monitoringstechnieken. Daarom hebben wij besloten dat 2023 binnen PelserHartman het jaar is van de Kastelen, Landgoederen, Kerken en Kloosters. Deze projecten krijgen voorrang, we geven kortingen en bieden extra producten. Maar ook hebben we creatieve oplossingen om de kosten zoveel mogelijk te drukken. Zelf meedoen, mee scannen, zelf tekenen of modelleren, er is veel mogelijk. Graag gaan we met u het gesprek aan over uw bijzondere project. Kijk ook op onze website voor inspirerende projecten: www.pelsershartman.nl